

Ihre Vorteile auf einen Blick

Effizienzsteigerung

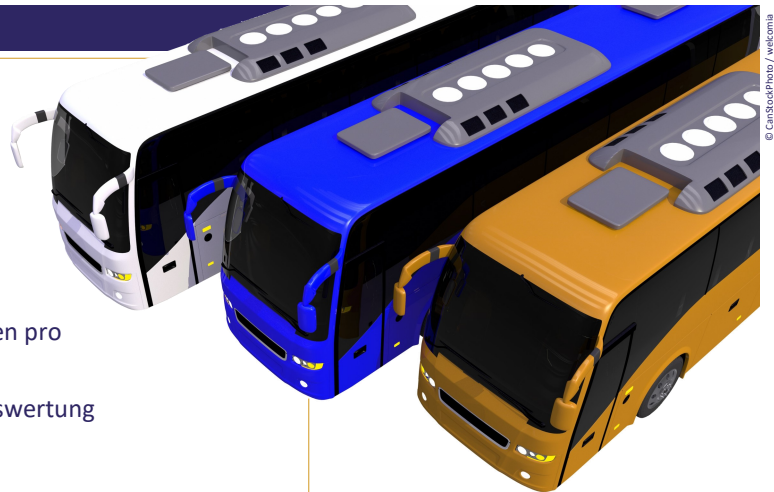
- Bessere Koordination/Disposition
- Vereinfachung im Fahrzeugmanagement
- Vereinfachte Kooperation zwischen Einsatzleitung und Technik/Werkstatt

Verbesserung der Qualität

- Feststellen von Verfrühungen und Verspätungen pro Haltestelle
- Abwehr von Klagen durch Haltestellen-Zeit-Auswertung

Kostenreduktion

- Kraftstoffverbräuche pro Fahrer
- Ermittlung von Standzeiten mit laufendem Motor
- Einführung einer verbrauchsabhängigen Vergütung (Bonussystem)
- Ermittlung von Fahrern mit Schulungsbedarf



© CanStockPhoto / wikimedia

Komplettlösung für individuelle Bedürfnisse

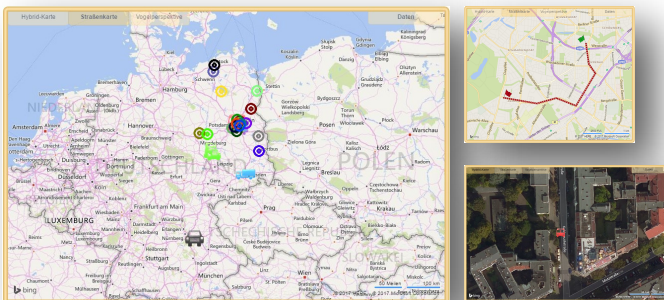
Der **TSI Fleetmanager** ist eines der modernsten Flottenmanagementlösungen, die besonders für Busunternehmen und Unternehmen im Personentransport neue Möglichkeiten und Vorteile eröffnet.

Mit den speziell für Busse optimierten Funktionen schaffen Sie nicht nur eine noch nie zuvor erreichte **Transparenz** in Ihren Prozessen und steigern somit Ihre **Qualität**, sondern gewinnen auch zusätzlich **Effizienz** in Ihren täglichen Abläufen, und können so z.B. bei besonderen Situation schneller und gezielter agieren.

Darüber hinaus überwacht das System Ihre **Kraftstoffver-**

bräuche, detailliert pro Fahrer und auch über mehrere Fahrzeuge hinweg. Sie können somit nicht nur ein Anreizsystem für **sparsames Fahrverhalten** schaffen, sondern erkennen auch sofort wo ggf. Schulungsmaßnahmen nötig sind. Detaillierte Berichte zur genauen **Fahrstil-Analyse** helfen Ihnen bei der Planung, Umsetzung und Erfolgsmessung Ihrer Schulungsmaßnahmen.

Natürlich skaliert der **TSI Fleetmanager** mit Ihrem Wachstum bereits ab dem ersten Fahrzeug und integriert sich nahtlos in Ihre bestehende Infrastruktur und Enterprise Resource Planning (ERP) Strategie.

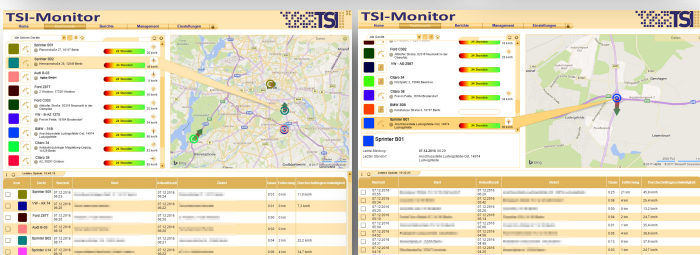


GPS Live Ortung

- Live Standorte-Bestimmung
- Automatische Fahraufzeichnung
- Fahrererkennung & Fahrverhalten
- Tour Optimierung
- Erfassung Kraftstoffverbrauch
- Exakte Abrechnung
- Rückverfolgung und Datenarchivierung

Live-Disposition

- Interaktives Dashboard
- Alle Fahrzeuge direkt im Blick
- Anzeige aktueller Verkehrslage
- Real-Time Datenvisualisierung
- Hochaktuelle Karten-Darstellung aller Fahrzeuge
- Integrierte Richtungs- und Geschwindigkeitsanzeige
- Kurzübersicht der letzten Fahrten



TSI Fleetmanager

Intelligentes Flottenmanagement für Ihren Erfolg



Erfassung von Kraftstoffverbrauch

Fahrzeugtyp-unabhängig

- Mittels CAN/FMS-Bus Anbindung
- Mittels Durchflussmengensensor

Fahrer- und Fahrzeugbezogene Auswertungen

Vergleichbarkeit

- Fahrzeuge untereinander (Erkennung möglicher technischer Defekte)
- Fahrer untereinander (Erkennung von möglichem Schulungsbedarf)

Zielvorgaben

- Pro Fahrzeug, jahreszeitabhängig
- Automatische Auswertung nach Zielerfüllung (In Prozent/Ampelsystem)

10-15%
Kraftstoffeinsparung

Mit unserer fahrzeugtyp-unabhängigen **Kraftstofffassung** kombiniert mit einer **Fahrererkennung** ermittelt der TSI Fleetmanager exakt den tatsächlichen Kraftstoffverbrauch für jede einzelne Fahrt, jedes Fahrzeug und jeden Fahrer.

Damit schaffen Sie sofortige **Vergleichbarkeit** anhand genauer, messbarer Größen und erkennen sofort **Einsparpotential** bzw. Handlungsbedarf.

Die integrierten jahreszeitbezogenen und fahrzeugabhängigen **Zielvorgaben** geben Ihnen einen Sofort-Überblick oder dienen als Grundlage für eine anreiz-basierte Vergütung Ihrer Fahrer.

Beispielrechnung

Unnötige Motorlaufzeit im Stand

Senkung pro Tag	60 Minuten
Ø Kraftstoffverbrauch (Stillstand)	2.5 Liter/Stunde
Einsparung	2.5 Liter

10% Kraftstoffeinsparung durch bessere Fahrweise

Ø Kraftstoffverbrauch	30l/100km
Ø Tagesstrecke	300km
Tagesverbrauch	90 Liter
Einsparung (10%)	9 Liter

Gesamt

Einsparung pro Tag	11.5 Liter /Tag
Einsparung pro Monat	345 Liter/ Monat

Für 10 Busse/Monat 3.450 Liter

Motorlaufzeiten

Mit dem **TSI Fleetmanager** reduzieren Sie nicht nur die Kraftstoffkosten während der Fahrt, sondern verringern auch unnötige Laufzeiten des Motors.

Flexible Optionen und Berichte ermöglichen zielgerichtete Analysen und eine exakte Bestimmung, Überwachung und Erfolgsauswertung Ihrer Maßnahmen.

Erfassung von Motorlaufzeiten

- Im Stand
- Ab einstellbarem Zeitraum
- Zuordnung zum Fahrer

Pausenaufenthalt im Fahrzeug

- Trotz vorhandener, klimatisierter Pausenräume

Umweltentlastung

- Starke Reduzierung des CO2 Ausstoßes

Weitere Funktionen im Überblick

Der TSI Fleetmanager basiert auf unserer **multifunktionalen** Anwendungs- und Web-**Plattform**, die mit Ihrer einzigartigen **Flexibilität** vielseitige Individualisierungen und Anpassungen erlaubt, aber auch komplexe Sonderfälle leicht abbildet.

Dabei unterstützt der **TSI Fleetmanager** für den Datenexport alle gängigen Formate wie **Excel**, **PDF**, **HTML** oder **CSV**. Außerdem lassen sich Schnittstellen zu Ihren internen ERP-Systemen aktivieren – für eine einfache Weiterverarbeitung der Daten.

Benötigte Berichte können Sie sich nicht nur komplett frei zusammenstellen, sondern auch zu von Ihnen definierten Zeiten automatisch per E-Mail zusenden lassen.

Und mit unserer mobilen App haben Sie auch von unterwegs jederzeit Zugriff auf Ihre Daten oder können Zusatzinformationen erfassen.

Eine Plattform — Viele Lösungen